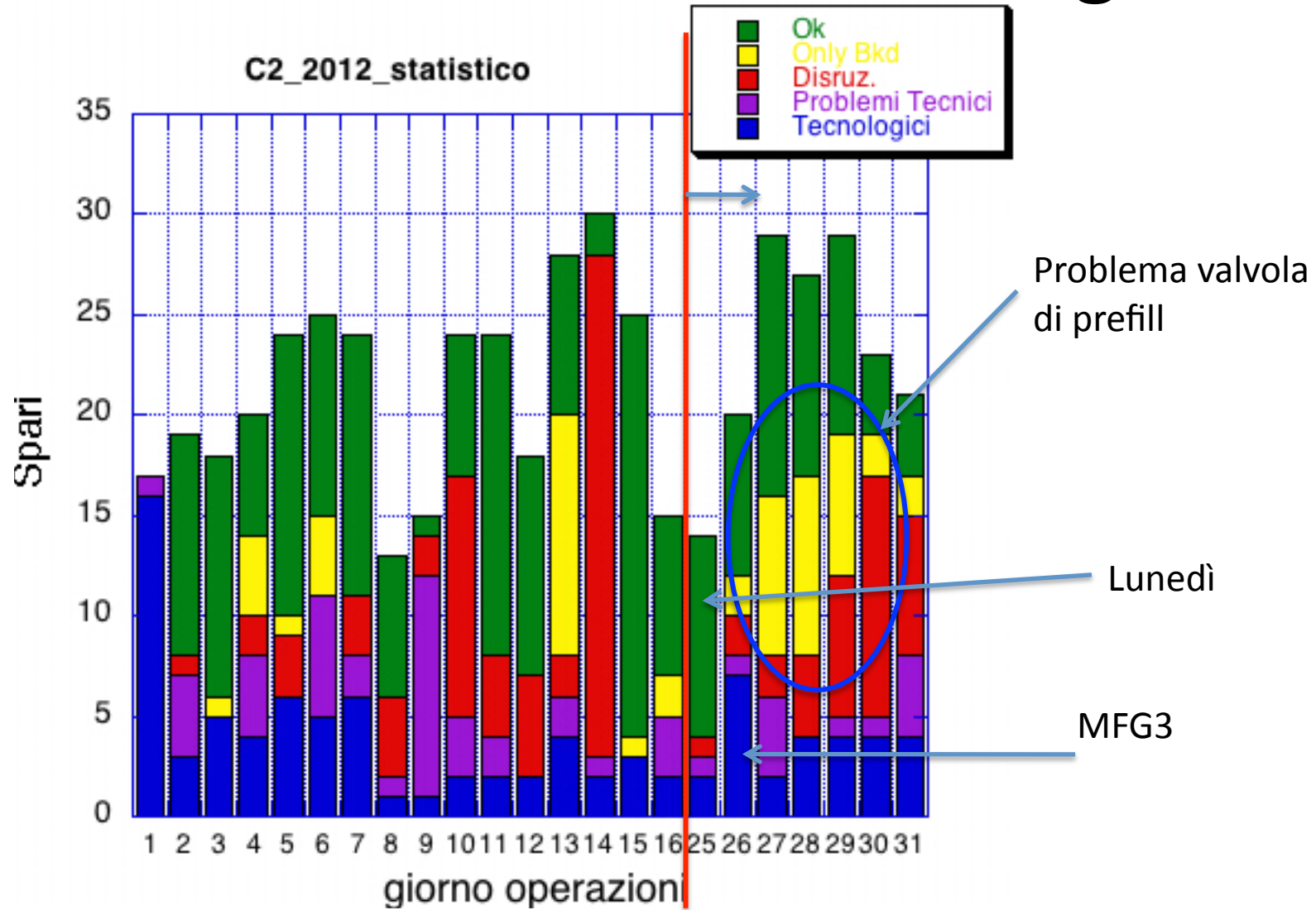


Operazioni FTU C2_2012

29 Ottobre – 9 Novembre 2012

Statistica da inizio Campagna



Commenti Generali

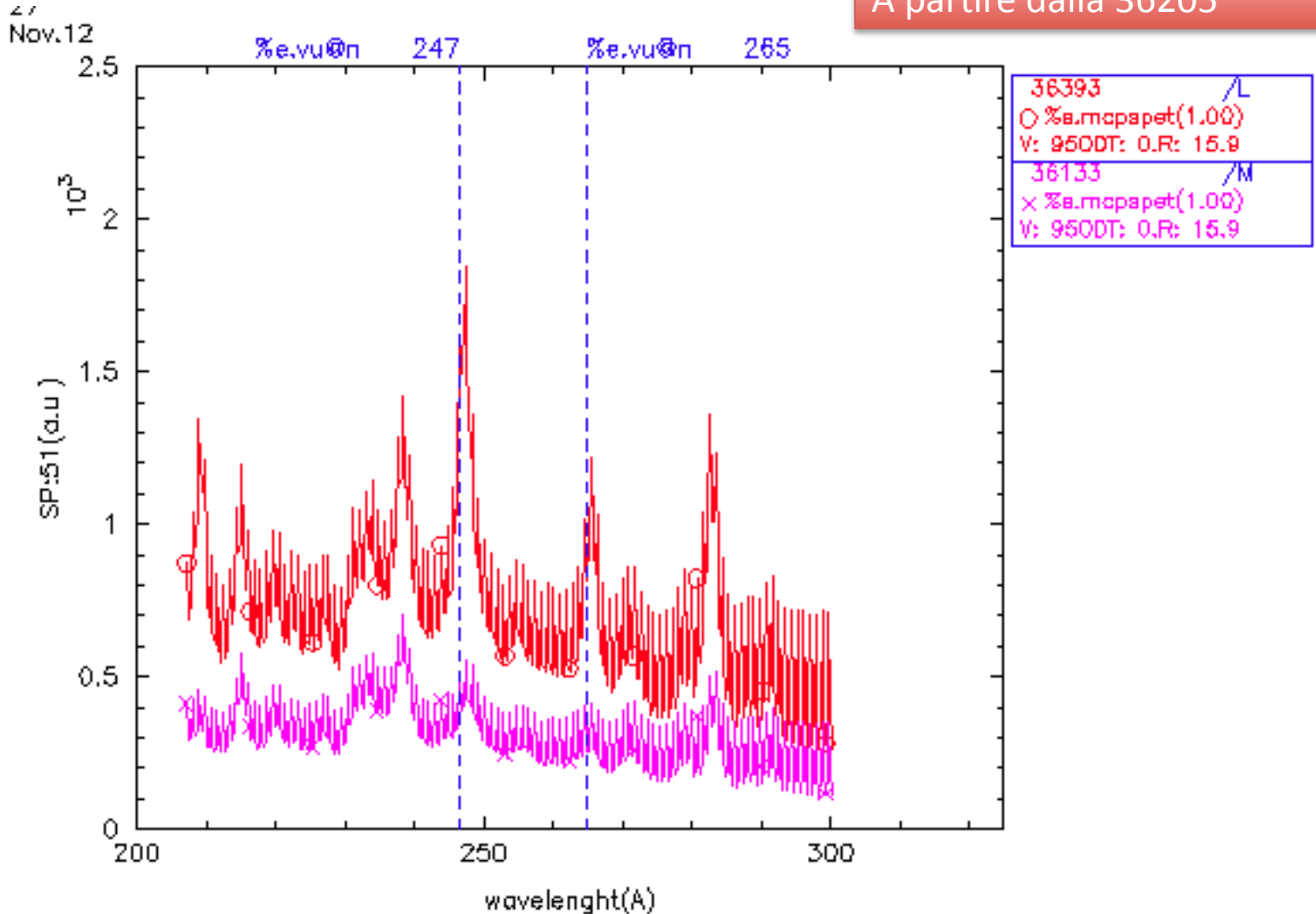
Migliorata media giornaliera (nonostante scarso preavviso sui programmi e/o giornate *multiprogrammi*)

Presenza Azoto rende più facile avere NSB, specie dopo pause lunghe (i.e. svuotamento VE5)

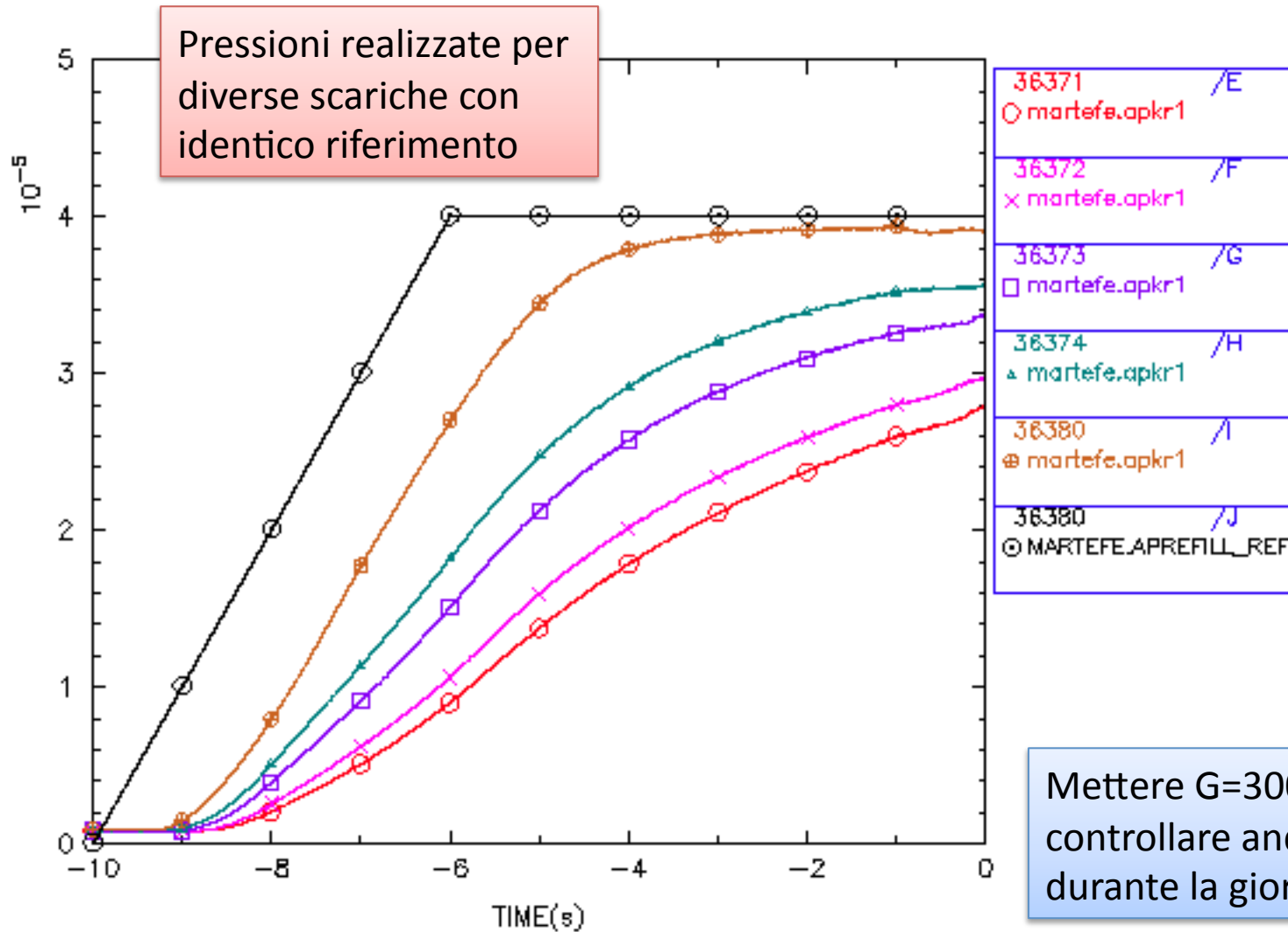
Problema ignoto alla valvola di immissione gas che sembra variare caratteristica durante il giorno

Presenza azoto

A partire dalla 36205



Comportamento valvola di prefill



Azioni sul controllo del plasma (“feedback”)

- Utilizzato con successo “allocatore” per controllo dell’elongazione
- Ottimizzata strategia terminazione scarica in presenza di runaway
- Limitata derivata riferimento dell’ AL_T per evitare brusche variazioni di segno

Scariche che non disrompono

